

一部に持ち直しの動きがみられるものの、底這いの状況が続いている

1 個人消費 百貨店・スーパー販売額 乗用車販売台数

10月、乗用車販売台数 25.1%増、
13ヵ月ぶりプラス

資料出所: 経済産業省、自販連青森県支部

- 9月、百貨店・スーパー販売額、前年同月比 8.5%減、7ヵ月連続減少
- 百貨店、同 24.7%減、スーパー、同 4.6%減

2 住宅着工 新設住宅着工戸数

13ヵ月連続マイナス

資料出所: 県建築住宅課

- 9月、前年同月比 24.1%減、13ヵ月連続減少
- 持家 1.8%減、貸家 57.5%減、分譲 23.0%減
- 持家、三沢市、つがる市、八戸市などで減少
- 貸家、青森市、弘前市、藤崎町などで減少

3 公共投資 公共工事請負額

独立行政法人等、県が減少、国、
市町村が増加、2ヵ月連続プラス

資料出所: 東日本建設業保証(株)

- 10月、前年同月比 13.0%増、147億92百万円
- 独立行政法人等、県が減少、国、市町村が増加
- 2020年度累計、前年比 2.1%増

4 一次産業 リンゴ県外市場販売額

県外販売額、前年同月比 1.0%増

資料出所: 果りんご果樹課 (注)出荷量: 生産用(県外市場、輸出、小口他)

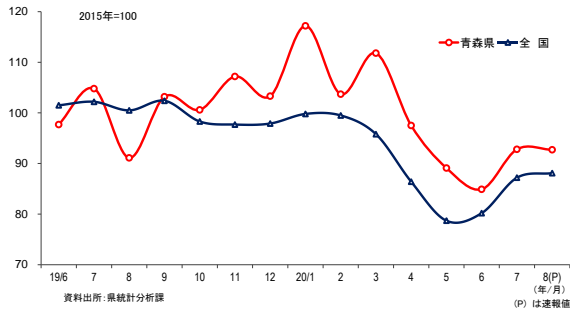
- 10月、県外販売額、前年同月比 1.0%増、76億75百万円
- 市場全体のリンゴが増加したため、大幅な高値基調だった価格も落ち着き、平年並みとなった

5

生産活動 鉱工業生産指数



再びマイナス



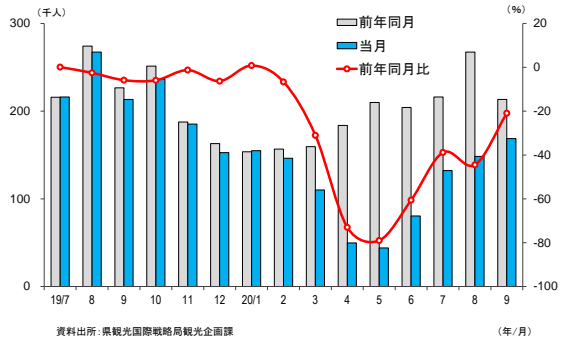
- ・ 8月、前月比0.1%低下の92.7
- ・ 電子部品・デバイス、金属製品等が上昇に寄与した一方、化学、パルプ・紙・紙加工品等が低下し、全体では0.1%の低下となった

6

観光 県内76施設宿泊者数



8ヵ月連続マイナス



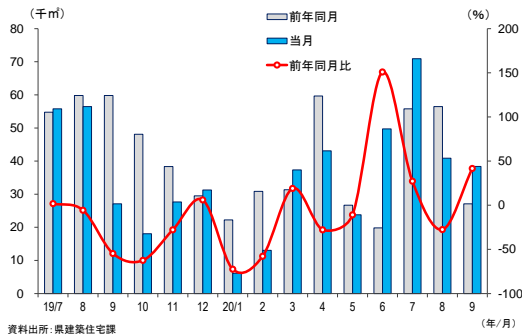
- ・ 9月、宿泊者数、Go To トラベル等の旅行需要喚起策により、前年同月比20.9%減まで回復した
- ・ 青森市20.7%減、弘前市27.1%減、八戸市22.1%減

7

設備投資 民間非居住用着工床面積



再びプラス



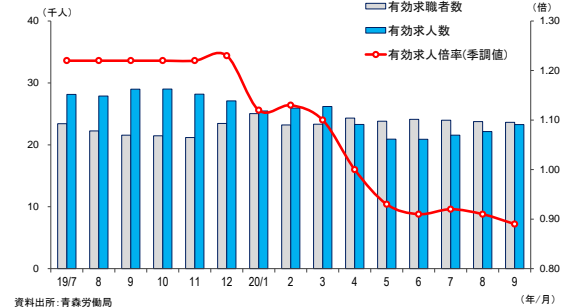
- ・ 9月、建築物着工床面積、再びプラス
- ・ 前年同月比41.7%増の3万8,375㎡
- ・ 農林水産、教育・学習、医療・福祉が大幅に増加した結果、前年を上回った

8

雇用動向 有効求人倍率



2ヵ月連続マイナス



- ・ 9月、有効求人倍率、前月比0.02ポイント低下の0.89倍
- ・ 有効求人数、前年同月比19.7%減の2万3,280人
- ・ 有効求職者数、同9.7%増の2万3,641人

消費者物価指数 9月、102.3 前月比0.2%上昇、前年同月比0.4%下落

企業倒産 10月、倒産件数2件、負債総額1億700万円、前年比5件減、1億3,100万円減

金融動向 9月、県内金融機関残高 預金89ヵ月連続プラス 貸出金7ヵ月連続プラス

◎2020年7~9月期の県内企業業況調査結果

業況BSI リーマンショック時に迫る低水準続く ⇒

前期比1.8ポイント低下の△46.3と4期連続の低下 (青森銀行経済トピックス No.464より)